

Lucchini, realtà siderurgica italiana complessa e dinamica, storico leader europeo nel settore dei prodotti lunghi in acciai in qualità e speciali, inserito nel gruppo Severstal, vanta oggi una posizione di primo piano nel panorama della siderurgia mondiale.

#### Lucchini | Piombino plant

The site extends over an area of about 10 million square metres and is comprised of the following plants:

- ✦ a port facility with a dock for vessels of up to 80,000 ton
- ✦ plant for the preparation of iron ore
- ✦ two batteries of coke ovens
- ✦ a blast furnace
- ✦ a steelworks with three LD/LBE converters
- ✦ four ladle steelmaking furnaces
- ✦ two vacuum degassers
- ✦ four continuous casting plants, one of which dedicated to the production of slabs
- ✦ a roughing mill to roll rounds (115-220 mm) | billets (105-180 mm) | blooms
- ✦ three rolling mills for: rounds (38-125 mm) and billets (40-100 mm) | wire rod (5,5-17 mm) rails, material for switches, rolled products for making plates
- ✦ a rail handling plant for cutting to length or welding in lengths of up to 144m
- ✦ a department for the control and conditioning of semiproducts
- ✦ inspection line for surface and internal soundness of finished products
- ✦ plants for the heat treatment of bars and wire rod

#### Lucchini | Lecco works

One roughing mill able to roll wide rod (5,5-13 mm)

#### Lucchini | Stabilimento di Piombino

L'attività si estende su una superficie di circa 10 milioni di mq e si articola sui seguenti impianti:

- ✦ un'area portuale con un pontile per navi fino a 80.000 ton
- ✦ impianti di preparazione dei minerali di ferro
- ✦ due batterie di forni per la preparazione del coke
- ✦ un altoforno
- ✦ un'acciaiera con tre convertitori LD/LBE
- ✦ quattro impianti di metallurgia in siviera
- ✦ due impianti di degassaggio sotto vuoto
- ✦ quattro colate continue di cui una dedicata alla produzione di bramme
- ✦ un treno sbizzatore in grado di laminare: tondi (115-220 mm) | billette (105-180 mm) | blumi
- ✦ tre laminatoi per: tondi (38-125 mm) e billette (40-100 mm) | vergella (5,5-17 mm) rotaie, barre per aghi, piastre per armamento ferroviario
- ✦ un impianto per taglio a misura e/o saldatura rotaie in lunghezza fino a 144 mt
- ✦ un reparto per il controllo e condizionamento dei semiprodoti
- ✦ linee di ispezione interna e di superficie dei prodotti finiti
- ✦ impianti per trattamenti termici di barre e vergella

#### Lucchini | Stabilimento di Lecco

Un laminatoio per vergella (5,5-13 mm)

Lucchini si compone oggi delle seguenti società industriali:

#### Lucchini S.p.A.

Prodotti lunghi laminati a caldo (vergella, tondi, billette laminate, rotaie)

Prodotti lunghi trasformati a freddo (trafilati, pelati, rasati, rettificati)

Semiprodoti (bramme, billette, ghisa)

#### Settori di applicazione

Industria siderurgica, trasformazione, autoveicolistica, meccanica, energia, movimento terra, trasporti ferroviari.

#### Ascometal SA

Prodotti lunghi laminati a caldo (tondi, billette e blumi, vergella, profili speciali)

Prodotti lunghi trasformati a freddo (trafilati, pelati, rettificati, rasati)

Semiprodoti (blumi e tondi da c.c.)

#### Settori di applicazione

Autoveicolistica, trasporti ferroviari, petrolchimica, meccanica, energia, movimento terra.

#### Lucchini

##### Sede Centrale - Headquarters

Via Oberdan, 1/a  
25128 Brescia - Italy  
Tel. +39 030 39921  
Fax +39 030 3992399  
www.lucchini.com

##### Stabilimento di Piombino

Via della Resistenza, 2  
57025 Piombino (Livorno)

##### Stabilimento di Lecco

Via Arlenico, 22  
23900 Lecco

#### Lucchini Siderprodukte

Grindlenstrasse 5  
8954 Geroldswil - Switzerland  
Tel. +41 44 749 2111  
Fax +41 44 748 4710  
www.siprothal.ch  
siprothal@siprothal.ch

#### Lucchini USA

660 White Plains Road  
10591 Tarrytown - NY  
Tel. +1 914 3327550  
Fax +1 914 3327551  
salesusa@lucchiniusa.com

#### Lucchini Iberia

Av. Josep Tarradellas 84-88  
08029 Barcelona - Spain  
Tel. +34 93 3691973  
Fax +34 93 4197064  
salesp@ascometal.lucchini.com

#### Lucchini Asia Pacific

21 Tan Quee Lan Street  
02-10 Heritage Place  
188108 Singapore  
Tel. +65 6 3346775  
Fax +65 6 3347015  
salesasiapacific@lucchini.com.sg

**SeverStal**

**LUCCHINI**  
ACHIEVE MORE TOGETHER

**LUCCHINI**  
ACHIEVE MORE TOGETHER

Lucchini Group is a primary and dynamic Italian steel manufacturer and historical European leader in quality and special long products. Now part of Severstal Group, Lucchini occupies today a leading international position.

At the present time, Lucchini is made up of the following industrial companies:

#### Lucchini S.p.A

Long hot-rolled products (rods, round bars, hot-rolled forging billets, rails)

Cold-worked long products (cold-drawn, peeled, shaved, ground and polished products)

Semi-finished products (slabs, billets, pig iron)

#### Applications

Iron and steel industry, steelworking, the motor-vehicle industry, energy, earth-moving equipment, mechanical engineering, rail transport.

#### Ascometal SA

Long hot-rolled products (round bars, hot rolled billets, blooms, wire rod)

Cold-worked long products (cold-drawn, peeled, shaved, ground and polished products)

Semi-finished products (continuous-cast blooms and rounds)

#### Applications

Motor-vehicle industry, rail transport, petroleum extraction and by-products, mechanical engineering, energy generation, earth-moving equipment, bearings and springs.

wire rod

vergella

## vergella basso carbonio low carbon wire rod



La produzione di vergella a basso carbonio spazia dagli acciai extradolci (rimmed steel), adatti a una spinta trafilabilità, fino agli acciai per zincatura pesante nei quali viene garantito l'opportuno tenore di silicio.

Le varie qualità vengono identificate dai valori di resistenza a rottura (N/mm<sup>2</sup>) e di trafilabilità (percentuale di riduzione).

The production ranges from extra low-carbon steels (rimmed substitute from extra drawing) to wire rods for heavy galvanizing with guaranteed percentage of silicium.

The different qualities are identified by ultimate tensile strenght values (N/mm<sup>2</sup>) and drawing values (reduction percentage).

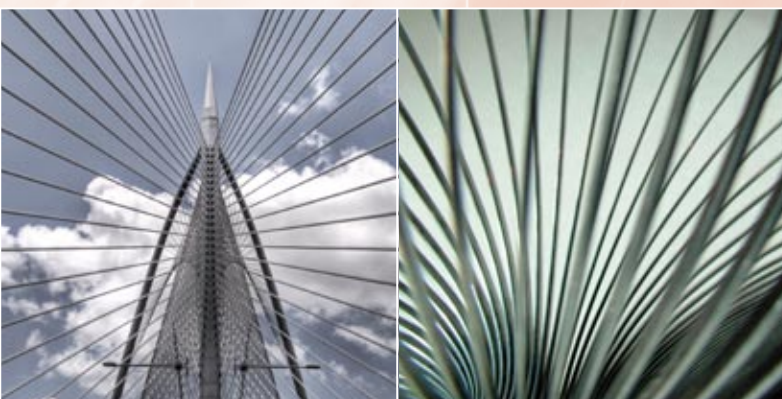
### Applicazioni

- ❖ Reti elettrosaldate
- ❖ Chiodi
- ❖ Fili lucidi cromabili e non
- ❖ Fili zincati
- ❖ Reti sottili
- ❖ Piattine e profili speciali ottenuti da laminazione a freddo

### Applications

- ❖ Electric-welded mesh
- ❖ Nails
- ❖ Bright wire for chromium plating and not
- ❖ Fines net
- ❖ Metal straps and special profiles made by cold rolling

## vergella medio alto carbonio medium-high carbon wire rod



Nella vergella a medio alto carbonio, l'elevato grado di pulizia interna degli acciai e la duttilità intrinseca del materiale conferita dal trattamento Stelmor soddisfano anche il più esigente produttore di filo metallico.

The high degree of internal cleanliness of steel together with the inherent adaptability conferred by Stelmor treatment are factors satisfying the most exacting requirements of the wire manufacturer.

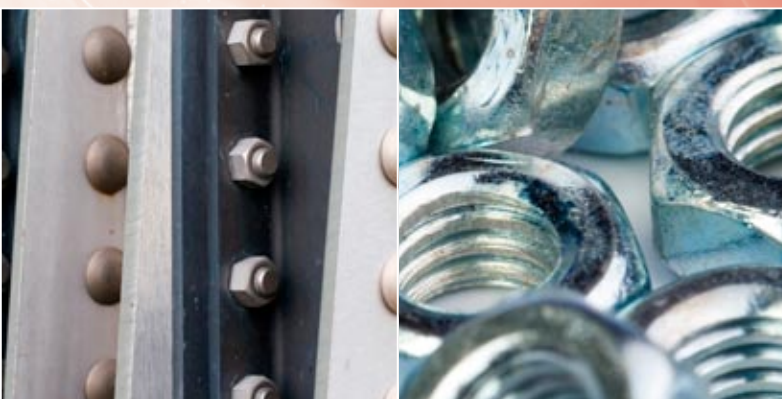
### Applicazioni

- ❖ Fili cap
- ❖ Trecce e trefoli
- ❖ Funi di sollevamento
- ❖ Molle meccaniche ad alto tenore di carbonio
- ❖ Molle materasso
- ❖ Piattine laminate
- ❖ Molle agricole

### Applications

- ❖ Prestressed concrete
- ❖ Strands
- ❖ Cables
- ❖ High-carbon mechanical springs
- ❖ Bed springs
- ❖ Steel metal straps
- ❖ Springs for agricultural machines

## vergella per bulloneria wire rod for fasteners, nuts and bolts



La notevole omogeneità strutturale, il basso tenore inclusionale e la spiccata attitudine alla deformabilità a freddo rendono l'acciaio Lucchini idoneo all'impiego per la produzione di componenti con elevato rapporto di deformazione.

The grades proposed are the result of considerable feed-back from the fastener industry with its highly demanding requirements.

### Applicazioni

- ❖ Acciai extra dolci destinati alla produzione di particolari a bassa resistenza (silicio garantito sotto 0,05%)
- ❖ Acciai al boro e non per viteria e viteria autoflettante
- ❖ Acciai per la produzione di bulloneria ad alta e altissima resistenza

### Applications

- ❖ Extra low-carbon steels aluminium and titanium killed for the production of low strength parts with a guaranteed silicium content below 0,05%
- ❖ Boron and non-boron steels for self tapping screws
- ❖ Alloy steels, with higher carbon, chromium molybdenum, etc
- ❖ For production of high and very high strenght nuts and bolts, according to the most secure international standards

## vergella per saldatura steel for welding wire



Questo prodotto è caratterizzato da un contenuto ridotto di impurità e da un alto grado di omogeneità della composizione chimica.

Queste proprietà sono tali da favorire l'alta trafilabilità della vergella e rendono i derivati particolarmente adatti ai processi automatici e semi-automatici di saldatura.

The main features of these steels are very low impurity levels, elevated mechanical properties (in particular toughness) and the very high degree of chemical composition.

These features are such that the consumables produced from the wire rod are suitable for automatic welding processes.

### Applicazioni

- ❖ Elettrodi
- ❖ Filo per saldatura ad arco in atmosfera protetta
- ❖ Filo per saldatura ad arco sommerso

### Applications

- ❖ Electrodes
- ❖ Wire for gas-shielded arc welding
- ❖ Wire for submerged arc welding

WIRE ROD	Packing and bundling of coils
Internal diameter	830-1000 mm
External diameter	1100-1250 mm
Max coil weight	2400 kg
Diameter	5.5 - 17 mm